

# MONTHLY MEMBERSHIP PROGRESS REPORT

SIJAINTI FINLAND

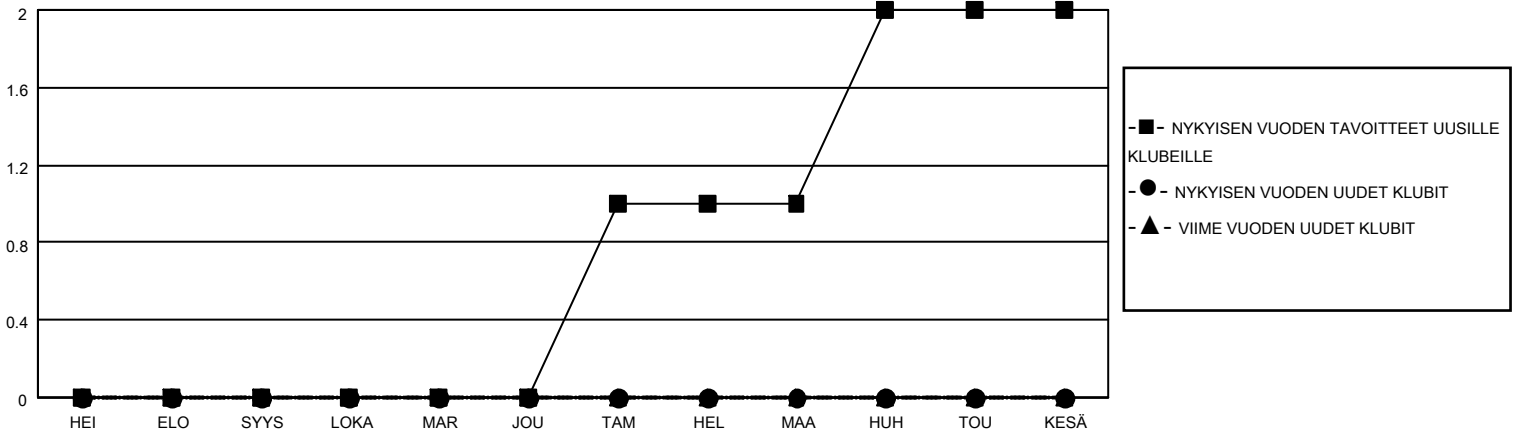
District 107 B

Results as of: 5/31/2023

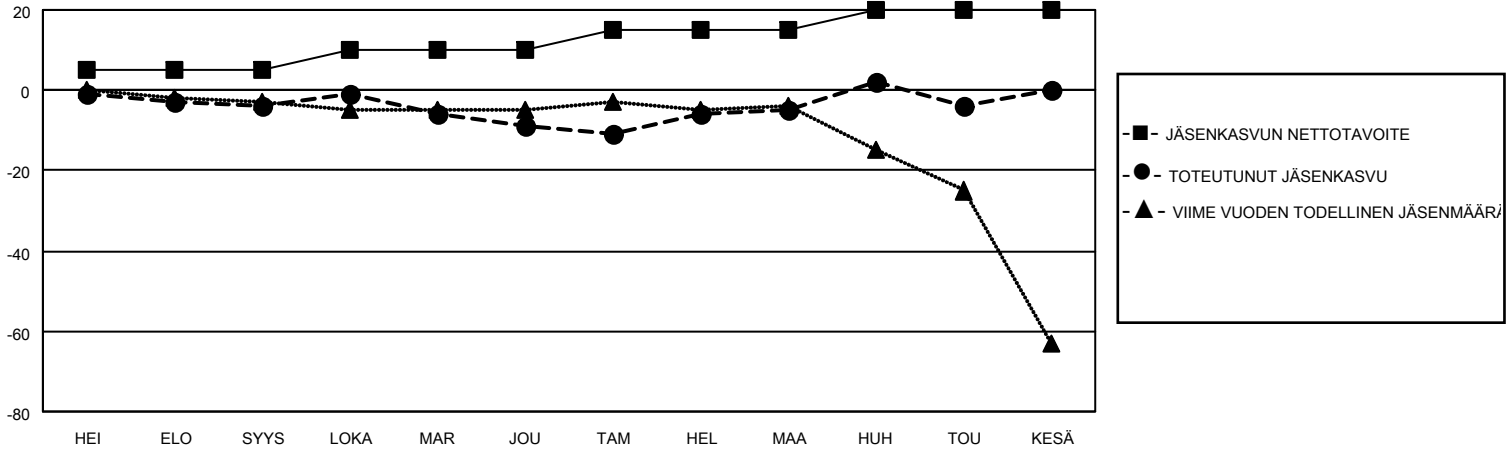
| Klubit             |                      |              |                  |
|--------------------|----------------------|--------------|------------------|
| TULOKSET 2022-2023 |                      |              |                  |
| NELJÄNNES          | UUDEN KLUBIN TAVOITE | UUDET KLUBIT | LOPETETUT KLUBIT |
| HEI/ELO/SYYS       | 0                    | 0            | 1                |
| LOKA/MAR/JOU       | 0                    | 0            | 0                |
| TAM/HEL/MAA        | 1                    | 0            | 0                |
| HUH/TOU/KESÄ       | 1                    | 0            | 0                |

| jäsentä            |                          |                       |   |
|--------------------|--------------------------|-----------------------|---|
| TULOKSET 2022-2023 |                          |                       |   |
| NELJÄNNES          | JÄSENKASVUN NETTOTAVOITE | TOTEUTUNUT JÄSENKASVU | POISTETUT JÄSENET (mukaan lukien siirrot) |
| HEI/ELO/SYYS       | 5                        | 3                     | 6   |
| LOKA/MAR/JOU       | 5                        | 13                    | 18  |
| TAM/HEL/MAA        | 5                        | 13                    | 7   |
| HUH/TOU/KESÄ       | 5                        | 11                    | 9   |

TAVOITTEET JA UUDET KLUBIT, KUMULATIIVINEN



TAVOITTEET JA JÄSENET, KUMULATIIVINEN



LAKKAUTETUT KLUBIT: 1

ERONNEET JÄSENET

|                   |           |
|-------------------|-----------|
| KUOLLUT           | 6         |
| KLUBI LAKKAUTETTU | 0         |
| MUU               | 34        |
| <b>YHTEENSÄ</b>   | <b>40</b> |

21 CLUBS OF 41 LISÄNNYT YHDEN TAI USEAMMAN UUTTA JÄSENTÄ

[KLIKKAAM TÄSTÄ NÄHDÄKSESI KUMULATIIVISET JÄSENTIEDOT](#)

SUKUPUOLIJAKAUMA

|                      |              |
|----------------------|--------------|
| MIES                 | 637 (76.65%) |
| NAINEN               | 194 (23.35%) |
| NON BINARY           | 0 (0.00%)    |
| PREFER NOT TO ANSWER | 0 (0.00%)    |

|   |   |
|---|---|
| PERHEJÄSENIÄ YHTEENSÄ                             | 2 |
| PERHEJÄSENET, JOTKA MAKSAVAT PUOLET JÄSENMAKSUSTA | 1 |